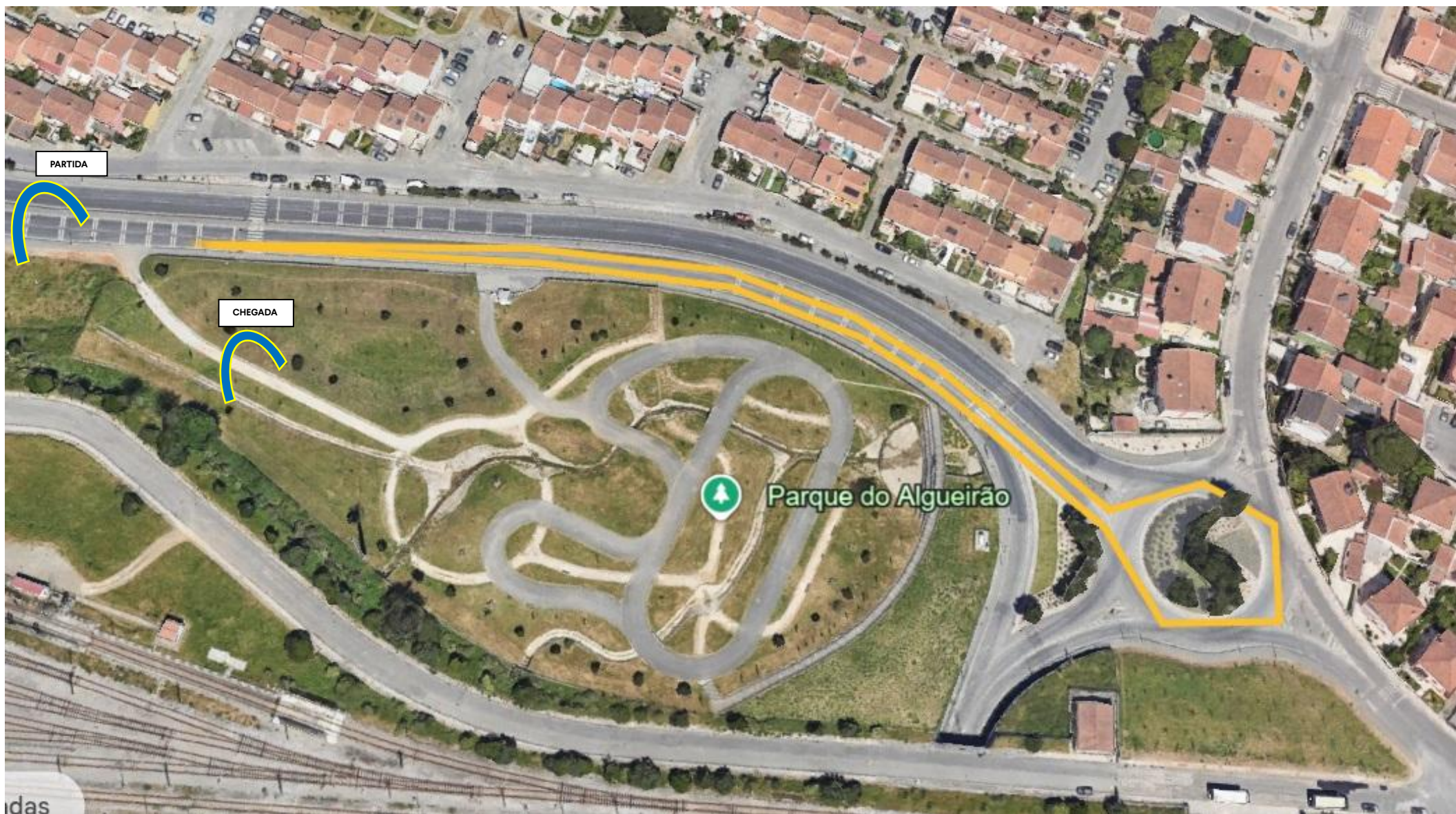




## BENJAMINS 650 METROS – 10H10



# JUVENIS M/F; JUNIORES F; M65 A M75; F45 A F65; DESPORTO ADAPTADO F/M - 4000 METROS – 10H30



## INICIADOS M/F - 2400 METROS - 11H20



## INFANTIS M/F - 1800 METROS - 11H40



# PERCURSO 10.000 METROS – JÚNIORES M; SENIORES M/F; M35 A M60; F35 E F40 – 08H30

